

WZW TYPU A

WIRUSOWE ZAPALENIE WĄTROBY

Choroba szerzy się głównie przez **brudne ręce** oraz drogą kontaktów seksualnych. Do zakażenia może dojść podczas spożycia zakażonej żywności lub wody.

„Żółtaczka pokarmowa”

Objawy grypopodobne oraz objawy ze strony układu pokarmowego:

- nudności, zgaga, wzdęcia,
- uczucie wczesnej sytości,
- ciemny mocz,
- zażółcenie skóry i białkówki oczu (żółtaczka).

Okres od zakażenia do wystąpienia pierwszych objawów

15 dni



50 dni



Jak zapobiegać?

SZCZEPIENIE PRZECIWIW WZW TYPU A

SZCZEPIENIE ZALECANE, PŁATNE.



Skuteczność szczepienia przeciw wzw A oceniana jest na poziomie **98-99%**. Odporność po szczepieniu jest długotrwała, prawdopodobnie utrzymuje się całe życie.

Kogo warto zaszczepić?

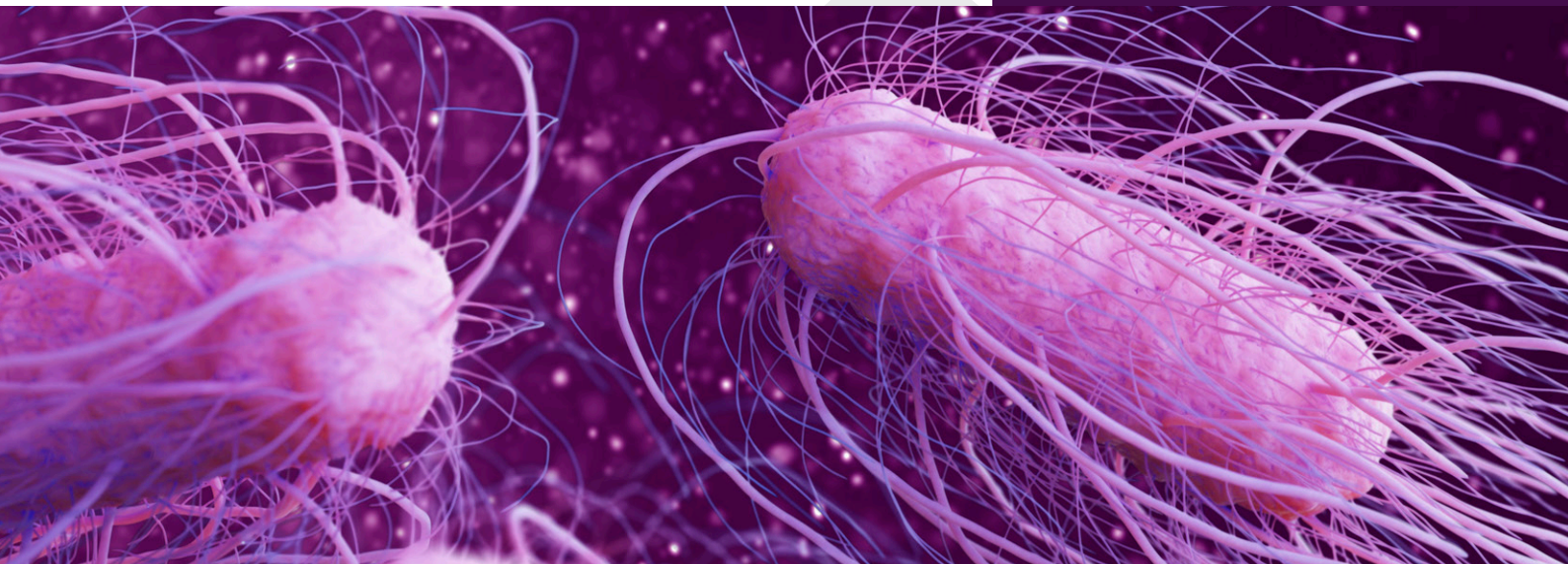
- Pracowników służby zdrowia, żłobków, przedszkoli, pracujących w wojsku,
- pracowników zatrudnionym przy produkcji i dystrybucji żywności,
- pracowników oczyszczalni ścieków, obsługi urządzeń kanalizacyjnych i innych mających kontakt z nieczystościami,
- dzieci w wieku przedszkolnym, szkolnym i młodzież, która nie chorowała na wzw A,
- pacjentów z przewlekłymi chorobami wątroby, zakażonym HIV,
- mężczyzn utrzymujących stosunki z mężczyznami.

SALMONELLA

**BAKTERIA WYWOŁUJĄCA CHOROBY UKŁADU
POKARMOWEGO**

Do zakażenia dochodzi w momencie spożycia zakażonych **produktów lub wody**.

**Bakterie
Salmonella
bytują zarówno
w organizmie ludzi
jak i zwierząt.**



Objawy:

- bóle brzucha,
- wymioty,
- nudności,
- wodnista biegunka,
- gorączka (do 39 °C).

**Okres od
zakażenia do
wystąpienia
pierwszych
objawów**

**6
godzin**



**3-7
dni**

ok. 2500
odmian
patogenu

Jak zapobiegać?

Przestrzegać ogólnych zasad zapobiegania szerzenia się zakażeń jelitowych (higiena **rąk**, higiena przygotowywania i spożywania **posiłków**).

Гепатит А

ВІРУСНИЙ ГЕПАТИТ

Хвороба передається переважно через **брудні руки** та статевий контакт. Зараження може статися при вживанні зараженої їжі або води.

«харчова жовтяниця»

Грипоподібні **симптоми** та шлунково-кишкові симптоми:

- нудота, печія, метеоризм,
- відчуття швидкого насичення,
- темна сеча,
- пожовтіння шкіри та білків очей (жовтяниця).

Період від зараження до появи перших симптомів

15 днів



50 днів



Як запобігти?

ВАКЦИНАЦІЯ ПРОТИ ГЕПАТИТУ А

РЕКОМЕНДОВАНА, ПЛАТНА ВАКЦИНАЦІЯ.



Ефективність вакцинації проти гепатиту А оцінюється в **98-99%**. Поствакцинальний імунітет є довгостроковим, можливо, довічним.

Кому варто робити щеплення?

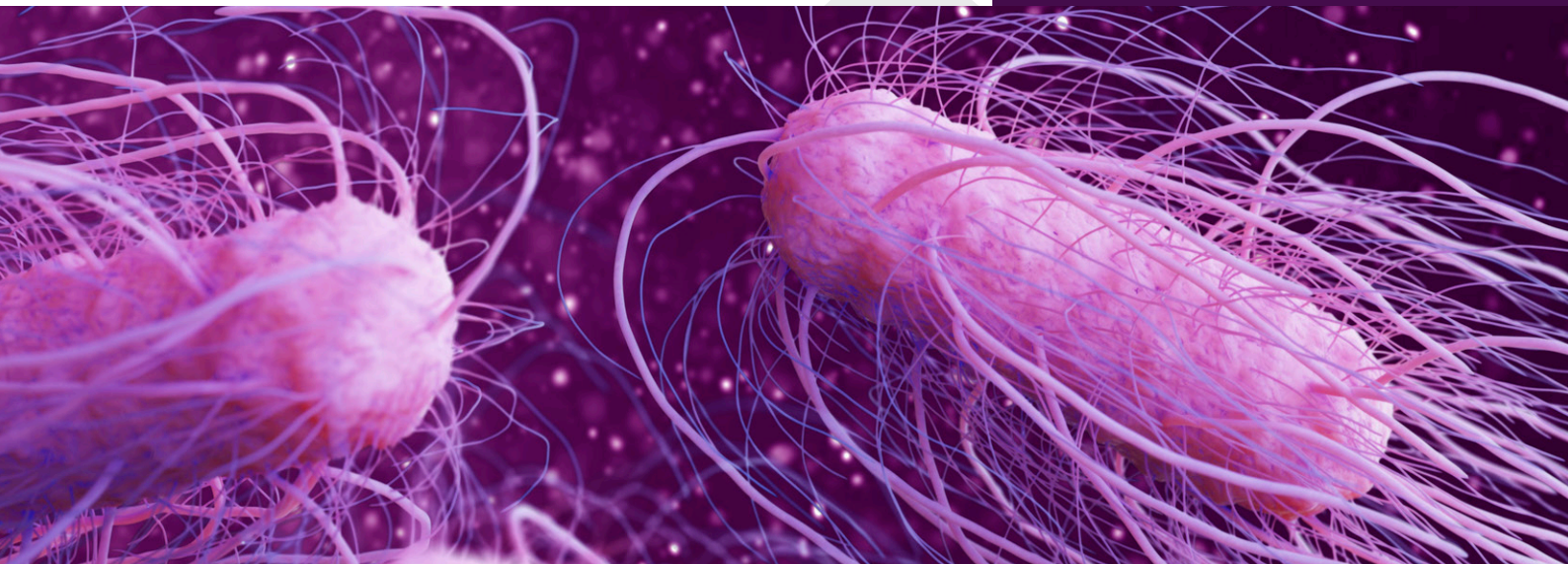
- Працівникам медичних установ, ясел, дитячих садків, осіб, які працюють в армії,
- працівникам сфери виробництва та розподілу продуктів харчування,
- працівникам очисних споруд, каналізаційного обладнання та іншим операторам, які контактують з відходами,
- дітям дошкільного та шкільного віку та підліткам, які не хворіли на гепатит А,
- хворим на хронічні захворювання печінки, ВІЛ-інфікованим,
- чоловікам, які мають статеві стосунки з чоловіками.

САЛМОНЕЛЛА

БАКТЕРІЯ, ЩО ВИКЛИКАЄ ЗАХВОРЮВАННЯ ТРАВНОЇ СИСТЕМИ

Зараження відбувається при вживанні заражених продуктів або води.

Бактерії сальмонели живуть як у людей, так і у тварин.



СИМПТОМИ:

- біль у животі,
- блювота,
- нудота,
- водяниста діарея,
- лихоманка (до 39 °C).

Період від зараження до появи симптомів

6
годин



3-7
днів

Як запобігти?

Дотримуватися загальних правил запобігання поширенню кишкових інфекцій (гігієна **рук**, гігієна приготування і споживання їжі).

**близько
2500**
різновидів
збудників